

序号/NO.	零件号/Code#	零件名称	Parts name	每台用量	
13-2001	EPXZY-2-004	底座		1	
13-2002		开关按钮		1	
13-2003		保险丝		1	
13-2004		电源插座		1	
13-2005	EPXZY-4-003	小橡皮脚		4	
13-2006		搓纸轮档圈		1	
13-2007		21F面贴		1	
13-2008	EPXZY-2-007	抽屉		1	
13-2009		出纸光电（白）		1	
13-2010	EPXZY-2-005	后盖板		1	
13-2011		电容		1	
13-2012		变压器110V		1	
		变压器220V			
13-2013	EPXZY-2-006	前盖板		1	
13-2014		过轮皮带		1	
13-2015		大过轮		1	
13-2016	EPXZY-4-010	小过轮		1	
13-2017	EPXZY-4-002	固定轴套		4	
13-2018	EPXZY-2-003	吸纸垫杆压片		1	
13-2019	EPXZY-1-003	离合器轴		1	
13-2020	EPXZY-4-008	离合器过轮		1	
13-2021		小同步带		1	
13-2022		离合器座		1	
13-2023	EPXZY-4-018	离合器轴套		1	
13-2024		21F离合器		1	
13-2025	EPXZY-1-002	出纸轴		1	
13-2026	EPXZY-4-004	出纸轮		2	
13-2027	EPXZY-2-008	横杆光电架		1	
13-2028		塑料贴片		2	
13-2029		横杆光电架盖		1	
13-2030		出纸光电（黑）		1	
13-2031	EPXZY-2-001	旁板左		1	
13-2032		出纸胶辊		1	
13-2033	EPXZY-1-004	压纸胶辊		1	
13-2034	EPXZY-1-014	主胶辊		1	
13-2035		进纸胶辊		1	
13-2036		电机25W		1	
13-2037	EPXZY-3-016	电机同步轮		1	
13-2038		胶辊压簧		6	
13-2039	EPXZY-4-001	弹簧轴套		6	
13-2040	EPXZY-2-001	旁板右		1	
13-2041		分离垫杆拉簧		1	
13-2042		分离垫杆		1	

序号/NO.	零件号/Code#	零件名称	Parts name	每台用量	
--------	-----------	------	------------	------	--

13-2043	EPXZY-3-011	分离垫		1	
13-2044	EPXZY-2-002	对纸板		1	
13-2045	EPXZY-4-007	小齿轮		3	
13-2046	EPXZY-3-015	大同步轮		1	
13-2047		大同步带		1	
13-2048	EPXZY-3-012	搓纸轴弹套		1	
13-2049		搓纸轴压簧		1	
13-2050	EPXZY-1-013	搓纸轮轴		1	
13-2051	EPXZY-3-014	小搓纸轮套		1	
13-2052	EPXZY-3-013	小搓纸轮（塑料）		1	
13-2053	EPXZY-3-001	上进纸盖板（塑料）		1	
13-2054	EPXZY-2-017	拉簧小板		2	
13-2055		进纸板拉簧		2	
13-2056		铆钉套		2	
13-2057	EPXZY-3-006	堆纸板		1	
13-2058	EPXZY-2-015	挡纸边宽板右		1	
13-2059	EPXZY-2-015	挡纸边宽板左		1	
13-2060	EPXZY-4-015	缺纸光电		1	
13-2061	EPXZY-3-019	缺纸开关板		1	
13-2062	EPXZY-3-017	缺纸开关压板		1	
13-2063	EPXZY-2-016	小齿条右		1	
13-2064	EPXZY-2-016	小齿条左		1	
13-2065	EPXZY-3-007	堆纸板中齿轮		1	
13-2066	EPXZY-3-009	21F托纸抽板		1	
13-2067	EPXZY-3-008	21F托纸底板		1	
13-2068	EPXZY-1-001	小支撑杆		1	
13-2069	EPXZY-3-010	21F托纸面板		1	
13-2070		离合器轴销		1	
13-2071	EPXZY-3-002-A	旁盖右		1	
13-2072	EPXZY-3-002-B	旁盖左		1	
13-2073		21F线路板		1	
13-2074		蓝色按钮		1	
13-2075		黄色按钮		1	
13-2076		绿色按钮		1	

Table (A)

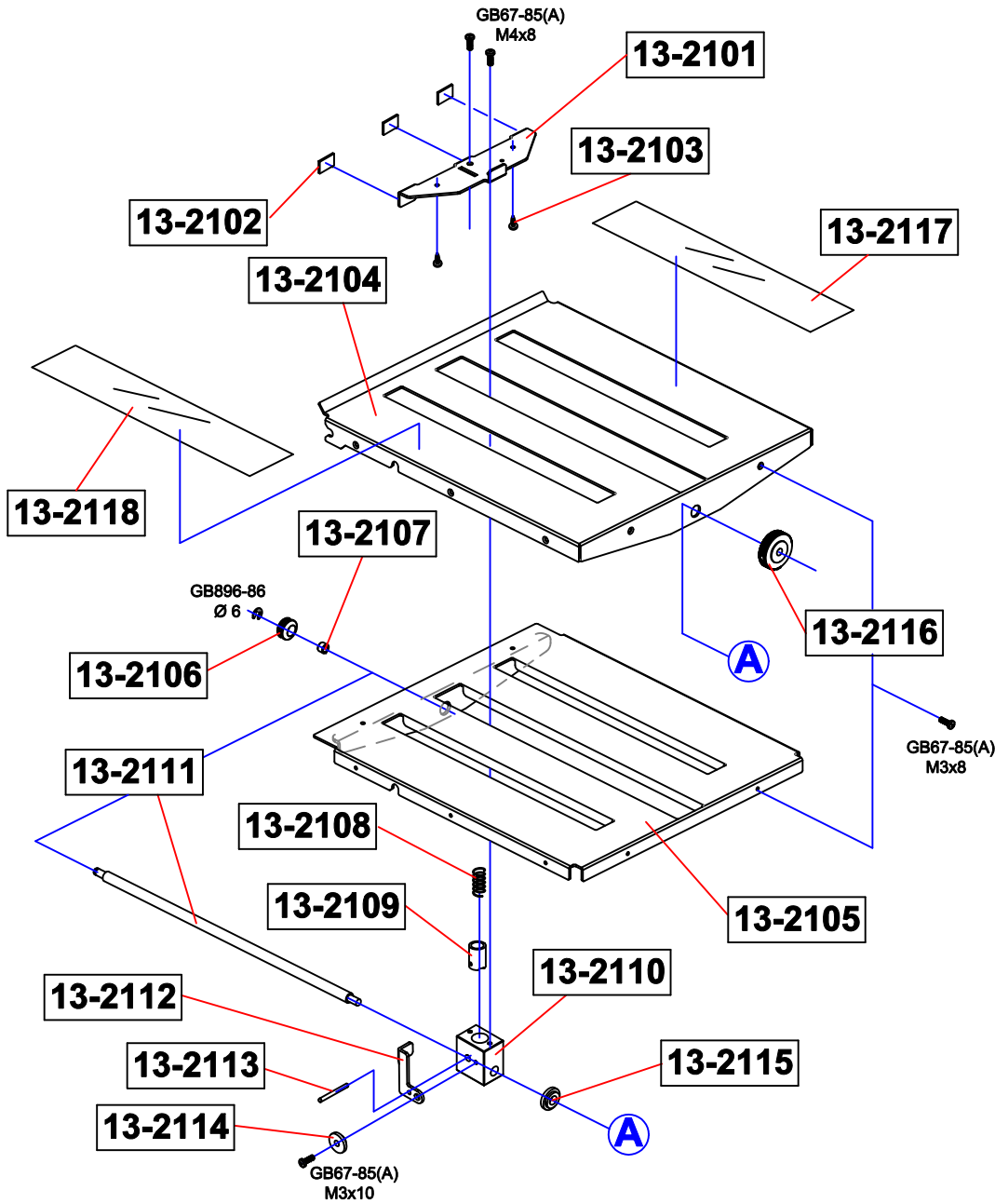
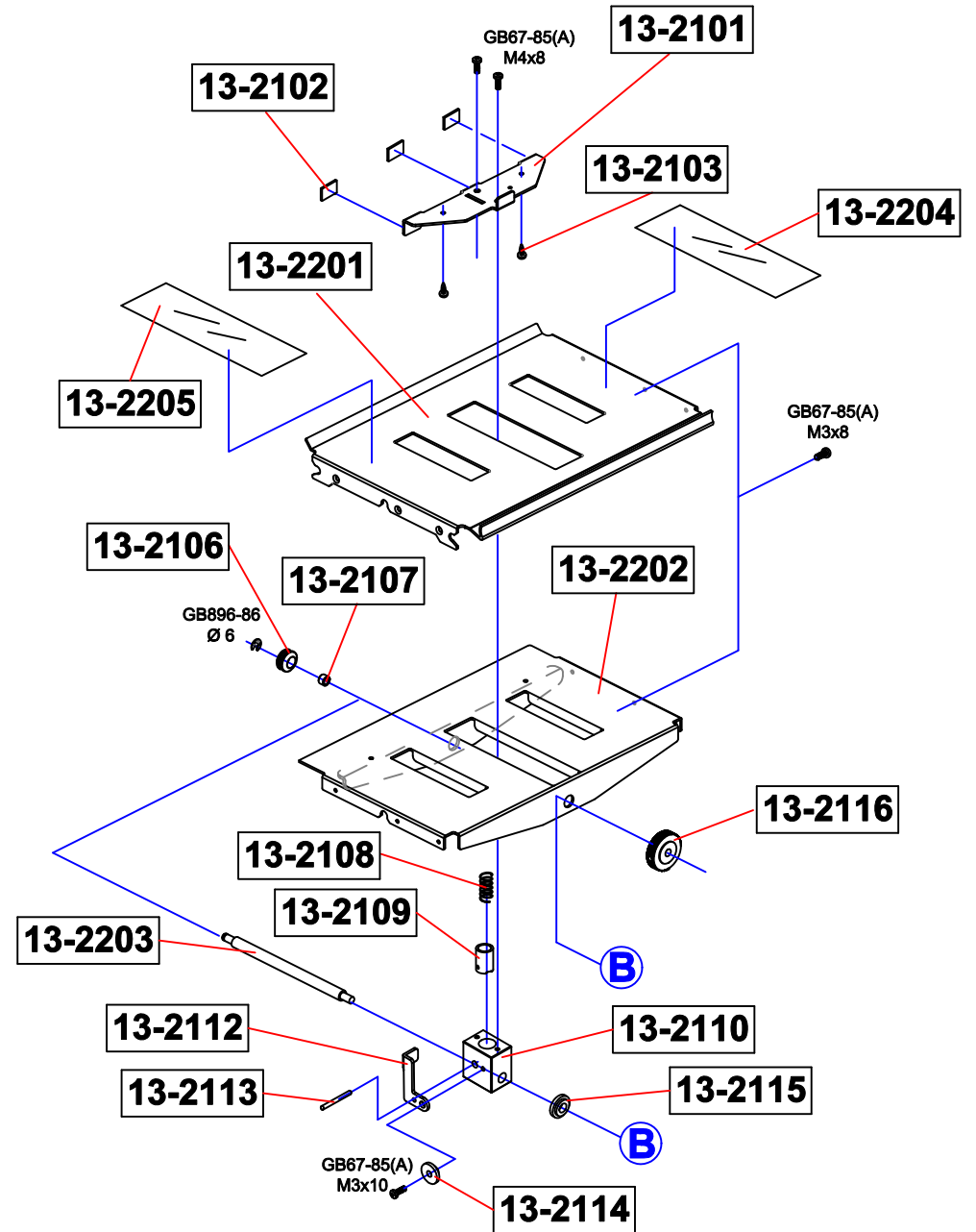


Table (B)



Table(A)

序号/NO.	零件号/Code#	零件名称	Parts name	每台用量	
13-2101	0-016	下放纸定位板		1	
13-2102		橡胶皮		3	
13-2103		塑料钉		2	
13-2104	1-016-X	上放纸面板 (21F)		1	
13-2105	1-015-X	上放纸底板 (21F)		1	
13-2106		护线圈		1	
13-2107		铜套		1	
13-2108	4-009-1	尼龙活另压簧		1	
13-2109	4-009	尼龙轨道活另		1	
13-2110	2-016-X	下放纸道轨滑块		1	
13-2111	2-027-X	长丝杆 (21F)		1	
13-2112	0-015	下放纸调节板		1	
13-2113		圆柱销2.5X10		1	
13-2114	2-017	下放纸垫片		1	
13-2115	2-019	下放纸活另大		1	
13-2116	2-028	调纸轮		1	
13-2117		上板公制面贴		1	
13-2118		上板英制面贴		1	

Table(B)

序号/NO.	零件号/Code#	零件名称	Parts name	每台用量	
13-2101	0-016	下放纸定位板		1	
13-2102		橡胶皮		3	
13-2103		塑料钉		2	
13-2106		护线圈		1	
13-2107		铜套		1	
13-2108	4-009-1	尼龙活另压簧		1	
13-2109	4-009	尼龙轨道活另		1	
13-2110	2-016-X	下放纸道轨滑块		1	
13-2112	0-015	下放纸调节板		1	
13-2113		圆柱销2.5X10		1	
13-2114	2-017	下放纸垫片		1	
13-2115	2-019	下放纸活另大		1	
13-2116	2-028	调纸轮		1	
13-2201	1-022-X	下放纸面板 (21F)		1	
13-2202	1-021-X	下放纸底板 (21F)		1	
13-2203		短丝杆 (21F)		1	
13-2204		下板公制面贴		1	
13-2205		下板英制面贴		1	